

DATOS DE MATRICULACIÓN POR CURSOS Y MODALIDADES DE ESTUDIOS

ERASMUS+ ACREDITACIÓN 2020 – 2027

Código de acreditación: 2020-1-ES01-KA120-SCH-095310

I.E.S. VIRGEN DE LA CABEZA. Marmolejo. OID: E10105650

**INFORME ESTADÍSTICO SOBRE ABANDONO ESCOLAR TEMPRANO
Y
ALUMNOS QUE ESCOGEN ENSEÑANZAS DE MODALIDADES
CIENTÍFICAS**

- 3. Curso 2024 / 2025
 - [Presentación de datos de matriculación, porcentajes y gráficos](#)
 - [Informe e interpretación de resultados](#)
- 2. Curso 2023 / 2024
 - [Presentación de datos de matriculación, porcentajes y gráficos](#)
 - [Informe e interpretación de resultados](#)
- 1. Curso 2022 / 2023
 - [Presentación de datos de matriculación, porcentajes y gráficos](#)
 - [Informe e interpretación de resultados](#)

DATOS DE MATRICULACIÓN POR CURSOS Y MODALIDADES DE ESTUDIOS

3. Curso 2024/2025

3.1. Presentación de datos de matriculación, porcentajes y gráficos

Alumnos matriculados por cursos			
Curso 24.25			
	1º eso	4º eso	1º bto
Total	72	69	37
Ciencias			20
Tecnología/FQ		17	10

Curso 23.24			
	1º eso	4º eso	1º bto
Total	53	68	53
Ciencias			23
Tecnología/FQ		27	8

Curso 22.23			
	1º eso	4º eso	1º bto
Total	56	70	33
Ciencias			14
Tecnología/FQ		26	5

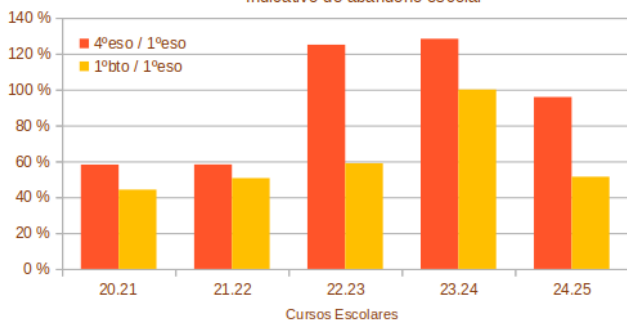
Curso 21.22			
	1º eso	4º eso	1º bto
Total	79	46	40
Ciencias			21
Tecnología/FQ		21	7

Curso 20.21			
	1º eso	4º eso	1º bto
Total	86	50	38
Ciencias			18
Tecnología/FQ		24	5

Porcentajes		20.21	21.22	22.23	23.24	24.25
4º eso / 1º eso		58 %	58 %	125 %	128 %	96 %
4º eso ci / 1º eso		28 %	27 %	46 %	51 %	24 %
1º bto / 1º eso		44 %	51 %	59 %	100 %	51 %
1º bto ci / 1º eso		21 %	27 %	25 %	43 %	28 %
1º bto te / 1º eso		6 %	9 %	9 %	15 %	14 %
1º bto te / 4º eso		48 %	46 %	37 %	40 %	25 %
1º bto / 4º eso		76 %	87 %	47 %	78 %	54 %
1º bto ci / 4º eso		36 %	46 %	20 %	34 %	29 %
1º bto te / 4º eso		10 %	15 %	7 %	12 %	14 %
1º bto ci / 4º eso ci		75 %	100 %	54 %	85 %	118 %
1º bto te / 4º eso ci		21 %	33 %	19 %	30 %	59 %
1º bto ci / 1º bto		47 %	53 %	42 %	43 %	54 %
1º bto te / 1º bto		13 %	18 %	15 %	15 %	27 %
1º bto te / 1º bto ci		28 %	33 %	36 %	35 %	50 %

Porcentaje de alumnos en 4º ESO y 1º BTO respecto a 1º ESO

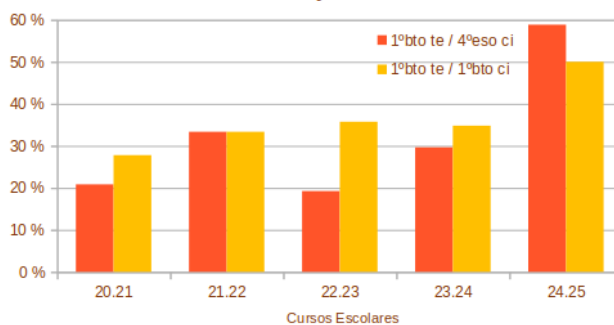
Indicativo de abandono escolar



Porcentaje de alumnos en 4º ESO ciencias y 1º BTO ciencias respecto a 4º ESO



Porcentaje de alumnos en 1º BTO tecnológico respecto a 4º ESO ciencias y 1º BTO ciencias



3.2. Informe e interpretación de resultados

• Sobre el abandono escolar temprano:

En primer lugar se debe mencionar que estos datos son cifras oficiales de matriculación en el centro en cada curso escolar. y que están afectados por varios factores con gran influencia sobre ellos y que pueden alterar los resultados que se puedan desprender de este estudio. Entre estos factores cabe mencionar:

- Caída de natalidad y de población en Marmolejo. Es evidente en la matriculación de alumnos en cada curso en 1º ESO. Este es el único centro de secundaria en la población, por lo que en este sentido no cabe otra interpretación de los datos.
- Datos que no están a nuestra disposición y que afectan a este estudio:
 - Alumnos que al terminar 4º de ESO eligen hacer bachillerato en un centro distinto.
 - Alumnos que titulan en 4º de ESO y se pasan a estudios de Ciclos Formativos, en nuestro centro o en otro.
 - Alumnos que no consiguen titular en 4º de ESO, pero que pasan a Formación Profesional Básica y prosiguen estudios de Ciclos Formativos por esta vía.

En este curso la estadística aparece muy distorsionada a causa de un factor imprevisto: el gran aumento del número de alumnos en 1º de ESO que invierte exageradamente la tendencia a la baja que veníamos sufriendo en los cursos estudiados. Esto no permite sacar conclusiones claras.

• Sobre el porcentaje de alumnos que se decantan por enseñanzas científicas

Habría que hacer consideraciones en el mismo sentido que en el punto anterior para la interpretación de resultados.

Si nos ceñimos exclusivamente a lo que se aprecia en los gráficos y resto de datos, se dan dos situaciones contrapuestas:

Por una parte disminuye el porcentaje de alumnos de ciencias en 1º de Bachillerato con respecto a los de ciencias en 4º de ESO.

Pero por otro lado, y esto se considera un gran avance, aumenta de forma significativa el porcentaje de alumnos de asignaturas tecnológicas con respecto a los de ciencias en general.

DATOS DE MATRICULACIÓN POR CURSOS Y MODALIDADES DE ESTUDIOS

2. Curso 2023/2024

2.1. Presentación de datos de matriculación, porcentajes y gráficos

Alumnos matriculados por cursos			
Curso 23.24			
	1º eso	4º eso	1º bto
Total	53	68	53
Ciencias			23
Tecnología/FQ		27	8

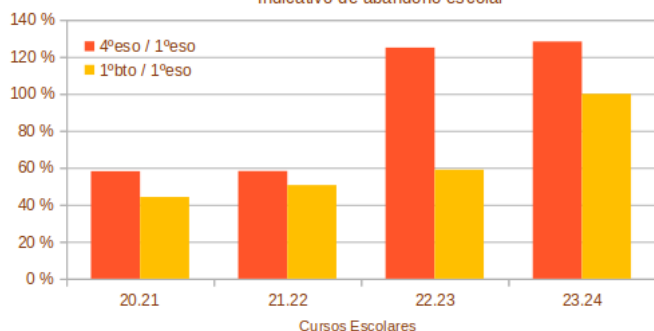
Curso 22.23			
	1º eso	4º eso	1º bto
Total	56	70	33
Ciencias			14
Tecnología/FQ		26	5

Curso 21.22			
	1º eso	4º eso	1º bto
Total	79	46	40
Ciencias			21
Tecnología/FQ		21	7

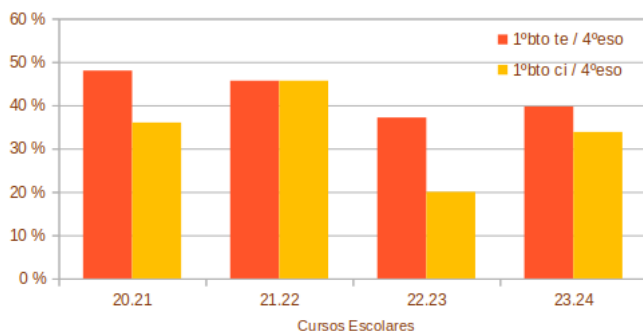
Curso 20.21			
	1º eso	4º eso	1º bto
Total	86	50	38
Ciencias			18
Tecnología/FQ		24	5

Porcentajes	20.21	21.22	22.23	23.24
4ºeso / 1ºeso	58 %	58 %	125 %	128 %
4ºeso ci / 1ºeso	28 %	27 %	46 %	51 %
1ºbto / 1ºeso	44 %	51 %	59 %	100 %
1ºbto ci / 1ºeso	21 %	27 %	25 %	43 %
1ºbto te / 1ºeso	6 %	9 %	9 %	15 %
1ºbto te / 4ºeso	48 %	46 %	37 %	40 %
1ºbto / 4ºeso	76 %	87 %	47 %	78 %
1ºbto ci / 4ºeso	36 %	46 %	20 %	34 %
1ºbto te / 4ºeso	10 %	15 %	7 %	12 %
1ºbto ci / 4ºeso ci	75 %	100 %	54 %	85 %
1ºbto te / 4ºeso ci	21 %	33 %	19 %	30 %
1ºbto ci / 1ºbto	47 %	53 %	42 %	43 %
1ºbto te / 1ºbto	13 %	18 %	15 %	15 %
1ºbto te / 1ºbto ci	28 %	33 %	36 %	35 %

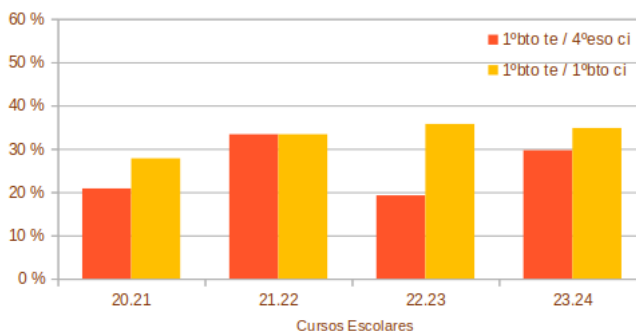
Porcentaje de alumnos en 4º ESO y 1º BTO respecto a 1º ESO
Indicativo de abandono escolar



Porcentaje de alumnos en 4º ESO ciencias y 1º BTO ciencias respecto a 4º ESO



Porcentaje de alumnos en 1º BTO tecnológico respecto a 4º ESO ciencias y 1º BTO ciencias



2.2. Informe e interpretación de resultados

• **Sobre el abandono escolar temprano:**

En primer lugar se debe mencionar que estos datos son cifras oficiales de matriculación en el centro en cada curso escolar, y que están afectados por varios factores con gran influencia sobre ellos y que pueden alterar los resultados que se puedan desprender de este estudio. Entre estos factores cabe mencionar:

- Caída de natalidad y de población en Marmolejo. Es evidente en la matriculación de alumnos en cada curso en 1º ESO. Este es el único centro de secundaria en la población, por lo que en este sentido no cabe otra interpretación de los datos.
- Datos que no están a nuestra disposición y que afectan a este estudio:
 - Alumnos que al terminar 4º de ESO eligen hacer bachillerato en un centro distinto.
 - Alumnos que titulan en 4º de ESO y se pasan a estudios de Ciclos Formativos, en nuestro centro o en otro.
 - Alumnos que no consiguen titular en 4º de ESO, pero que pasan a Formación Profesional Básica y prosiguen estudios de Ciclos Formativos por esta vía.
- Influencia de la pandemia de Covid, cuyos negativos efectos en la educación aún sufrimos.

En cualquier caso, y teniendo en cuenta todo lo anterior, puede observarse que la tendencia sobre el abandono escolar temprano que puede apreciarse en la primera gráfica es positiva, lo que nos permite ser optimistas sobre el trabajo que se está llevando a cabo en este sentido.

• **Sobre el porcentaje de alumnos que se decantan por enseñanzas científicas**

Habría que hacer consideraciones en el mismo sentido que en el punto anterior para la interpretación de resultados.

Si nos ceñimos exclusivamente a lo que se aprecia en los gráficos y resto de datos, cabe pensar que en este curso se han corregido las tendencias negativas que se observaban en el anterior. Ha aumentado tanto el porcentaje de alumnos que escogen asignaturas de ciencias, y dentro de estos, también aquellos que escogen las tecnológicas. Esperemos que la tendencia se mantenga en sucesivos cursos.

DATOS DE MATRICULACIÓN POR CURSOS Y MODALIDADES DE ESTUDIOS

1. Curso 2022/2023

1.1. Presentación de datos de matriculación, porcentajes y gráficos

Alumnos matriculados por cursos			
Curso 20.21			
	1º eso	4º eso	1º bto
Total	86	50	38
Ciencias			18
Tecnología/FQ		24	5

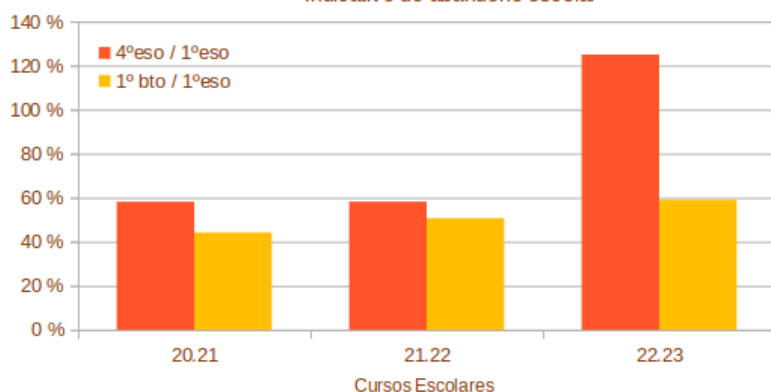
Curso 21.22			
	1º eso	4º eso	1º bto
Total	79	46	40
Ciencias			21
Tecnología/FQ		21	7

Curso 22.23			
	1º eso	4º eso	1º bto
Total	56	70	33
Ciencias			14
Tecnología/FQ		26	5

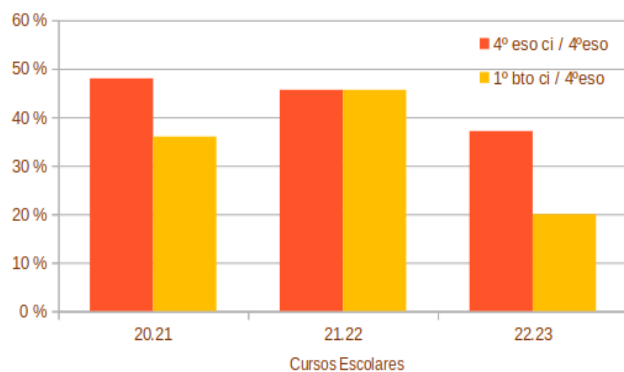
Porcentajes	20.21	21.22	22.23
4ºeso / 1ºeso	58 %	58 %	125 %
4º eso ci / 1ºeso	28 %	27 %	46 %
1º bto / 1ºeso	44 %	51 %	59 %
1º bto ci / 1ºeso	21 %	27 %	25 %
1º bto te / 1ºeso	6 %	9 %	9 %
4º eso ci / 4ºeso	48 %	46 %	37 %
1º bto / 4ºeso	76 %	87 %	47 %
1º bto ci / 4ºeso	36 %	46 %	20 %
1º bto te / 4ºeso	10 %	15 %	7 %
1º bto ci / 4ºeso ci	75 %	100 %	54 %
1º bto te / 4ºeso ci	21 %	33 %	19 %
1º bto ci / 1º bto	47 %	53 %	42 %
1º bto te / 1º bto	13 %	18 %	15 %
1º bto te / 1º bto ci	28 %	33 %	36 %

Porcentaje de alumnos en 4º ESO y 1º BTO respecto a 1º ESO

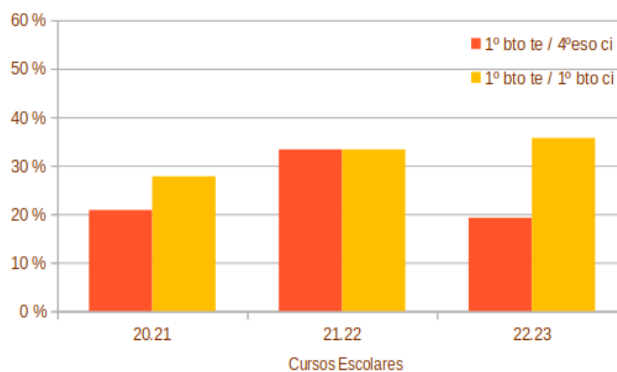
Indicativo de abandono escolar



Porcentaje de alumnos en 4º ESO ciencias y 1º BTO ciencias respecto a 4º ESO



Porcentaje de alumnos en 1º BTO tecnológico respecto a 4º ESO ciencias y 1º BTO ciencias



1.2. Informe e interpretación de resultados

• Sobre el abandono escolar temprano:

En primer lugar se debe mencionar que estos son cifras oficiales de matriculación en el centro en cada curso escolar. Estos datos están afectados de varios factores con gran influencia sobre ellos y que pueden alterar los resultados que se puedan desprender de este estudio. Entre estos factores cabe mencionar:

- Caída de natalidad y de población en Marmolejo.
- Alumnos que eligen hacer bachillerado en un centro distinto.
- Alumnos que titulan en 4º de ESO y se pasan a estudios de Ciclos Formativos, en nuestro centro o en otro.
- Alumnos que no consiguen titular en 4º de ESO, pero que pasan a Formación Profesional Básica y prosiguen estudios de Ciclos Formativos por esta vía.
- Influencia de la pandemia de Covid que hemos sufrido en estos años.
- Tres cursos escolares son muy pocos para observar una tendencia clara.

En cualquier caso, y teniendo en cuenta todo lo anterior, puede observarse que la tendencia sobre el abandono escolar temprano que puede apreciarse en la primera gráfica es positiva, lo que nos permite ser optimistas sobre el trabajo que se está llevando a cabo en este sentido.

• Sobre el porcentaje de alumnos que se decantan por enseñanzas científicas

Habría que hacer consideraciones en el mismo sentido que en el punto anterior para la interpretación de resultados.

Si nos ceñimos exclusivamente a lo que se aprecia en los gráficos y resto de datos, de ellos se pueden desprender dos resultados, uno negativo y otro positivo, aunque sin una tendencia clara en ninguno de los dos:

- El porcentaje de alumnos que escojen modalidades de ciencias es descendente. En el instituto debemos reflexionar para intentar revertir esta tendencia.
- Dentro del grupo que eligen enseñanzas científicas, los que se decantan por las tecnológicas parece que está aumentando.